

# Pronájem nocležny 230 m<sup>2</sup> Budovatelská, Praha

116 045 Kč/měsíc (505 Kč/m<sup>2</sup>)

- 7 místností pro ubytování o celkové rozloze 125 m<sup>2</sup> pro ubytování max. 15ti osob

- společné prostory pod uzavřením k výhradnímu užívání nájemcem: společenská místnost 22 m<sup>2</sup>, kuchyňka 10 m<sup>2</sup>, toalety I. 17 m<sup>2</sup>, toalety II. 16 m<sup>2</sup>, umývárna 17,5 m<sup>2</sup>, chodby 22 m<sup>2</sup> - celkem 104,5 m<sup>2</sup>

- šest (6) parkovacích míst (pro osobní auta) na vyhrazeném místě areálu

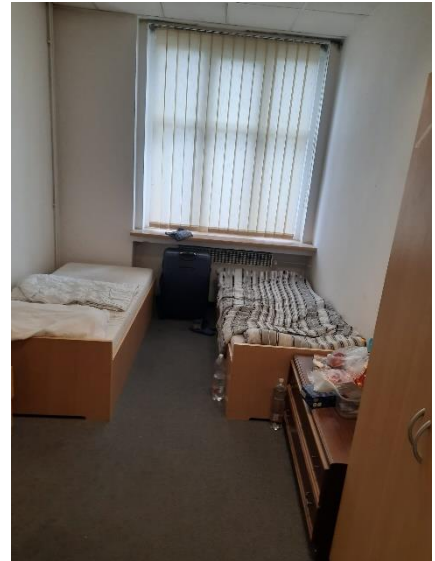
Ke společnému užívání je dále přístupová chodba, schodiště a vstup do budovy.

Pronajímané plochy jsou vytápěny plynovým etážovým topením se samostatným plynoměrem a vybaveny měřením odběru elektřiny. Sociálky a kuchyňka jsou měřené vodoměry a jsou připojeny na ostatní rozvody v budově. Místnosti jsou vybaveny detektorem kouře.

Nocležna je umístěna v areálu EKOTEZ. Areál je oplocen, je obsluhován vrátnicí (ve všedních dnech od 18.00 hod do 6.00 hod a o víkendech a svátcích celodenně, je zajištěna pochůzková služba nočních hlídačů.

Nájemce je dále oprávněn používat v přiměřeném rozsahu společné prostory areálu (přístupové cesty a vnitroareálové komunikace). Služby a energie (vodné a stočné, plyn, elektřina, úklid a dohodnutý servis, odvoz, odpadků, ostražba) jsou zahrnuty v celkové výši nájemného.

**Kontakt a dotazy na e-mail: [ekotez@ekotez.cz](mailto:ekotez@ekotez.cz)**



---

Cena:

116 045 Kč/měsíc (505 Kč/m<sup>2</sup>)

---

Cena včetně DPH, zahrnuje veškeré energie a služby

---

Vratná kauce:

116 045 Kč

---

K nastěhování 1. 1. 2025

